

ARAŐTIRMA VE YENİLİKÇİLİK

DİREKTÖRLÜĐÜ



ULUSAL VE ULUSLARARASI ARAŐTIRMA
PROJE KOORDİNATÖRLÜĐÜ



ARAŞTIRMA VE YENİLİKÇİLİK DİREKTÖRLÜĞÜ

İLETİŞİM



0 246 211 11 62
0 246 211 11 63



projekoord@sdu.edu.tr



Rektörlük A Kapısı Girişi 1. Kat



projekoord.sdu.edu.tr





ULUSAL VE ULUSLARARASI ARAŞTIRMA PROJE KOORDİNATÖRLÜĞÜ

ULUSLARARASI PROJE OFİSİ



Öğr. Gör. Gülden KARAKUŞ
guldenkarakus@sdu.edu.tr

ULUSAL PROJE OFİSİ



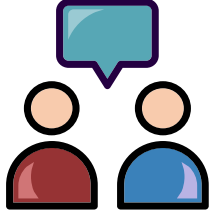
Dr. Öğr. Üyesi Selda LİMON
seldalimon@sdu.edu.tr



Dr. Öğr. Üyesi Gül Fatma TÜRKER
gulturker@sdu.edu.tr

ULUSAL VE ULUSLARARASI ARAŞTIRMA PROJE KOORDİNATÖRLÜĞÜ

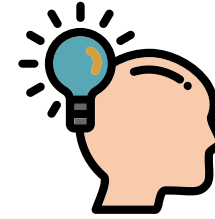
HİZMETLER



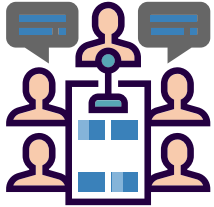
Ulusal ve uluslararası
çağrıların duyurulması



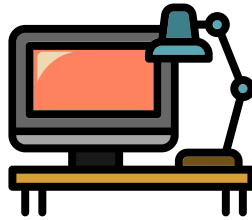
Proje Yazımı ve
yönetimi eğitimleri



Proje Danışmanlığı



Mentor Desteği



Proofreading



Ön Değerlendirme

TÜBİTAK

Bilim İnsanı Destek Programları Başkanlığı



2209-A

Üniversite
Öğrencileri
Araştırma
Projeleri
Destekleme
Programı

2209-B

Sanayiye
Yönelik Lisans
Araştırma
Projeleri Desteği
Programı



2209-A

Üniversite Öğrencileri Araştırma Projeleri

2209-B

Sanayiye Yönelik Lisans Araştırma Projeleri Desteği Programı

AMAÇ



Üniversitelerde öğrenim görmekte olan lisans öğrencilerini projeler yoluyla araştırma yapmaya teşvik etmektir.



Tanımlar ve Kısaltmalar

1

Akademik
Danışman-
Yürütücü-Ortak

2

AYEK-Tübitak
Araştırma ve Yayın
Etiği Kurulu

3

BİDEB
Bilim İnsanı Destek
Programları

4

GYK-Grup
Faaliyetleri Yürütme
Kurulu

2209-A

Üniversite Öğrencileri Araştırma Projeleri

Destek Kapsamı



Makine Techizat



Sarf Malzeme



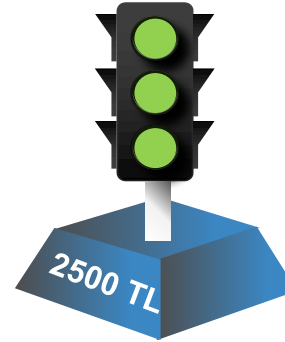
Hizmet Alımı



Seyahat

Lisans Öğrenimlerini
Bitirmeden

12 AY DESTEK



Başvuru Koşulları

Lisans öğrenimi görüyor olması
Başvuru tarihi itibarıyla en fazla lisans
son sınıfının güz döneminde olması

Aynı dönemde birden fazla başvuru
yapılmamış ve birden fazla projede
yer alınmamış olması

Projenin akademik
danışman rehberliğinde
yapılıyor olması

Daha önce aynı proje için TÜBİTAK'dan
destek alınmamış olması



2209-A

Üniversite Öğrencileri Araştırma Projeleri



Başvuru Koşulları



Açık Öğretim



Hazırlık Sınıfı



Artık Yıl
Okuyanlar

Yürütücü TÜBİTAK'a karşı sorumludur



En fazla 3 proje ortağı yer alabilir



2209-A

Üniversite Öğrencileri Araştırma Projeleri

Başvuruda İstenilen Belgeler

Bölüm
Onay
Yazısı

TÜBİTAK
tarafından
belirlenen
format

Etik Kurul-
Yasal-Özel
İzin

Onaylı
Transkript
(e-imzalı
olabilir).



Çevrimiçi

e-bideb.tubitak.gov.tr



Başvuru Yöntemi

Elektronik başvuru sistemine yüklenen dosyaların açıldığının ve doğruluğunun başvuru sahibi tarafından kontrol edilmesi gerekir.



Çevrimiçi başvuru haricinde, BİDEB'e e-posta/posta ile veya başvuruların kapanmasından sonra gönderilen belgeler değerlendirmeye alınmaz ve imha edilir.



Son Başvuru Tarihi

17.30

Başvuru İçi Geri Çekme

Başvuru dönemi içerisinde geri çekme işlemi sistem üzerinden onay kaldırılarak yapılabilir.

Başvuru Bitişi Geri Çekme

Başvuru dönemi bittikten sonra değerlendirme aşamasında geri çekme işlemi için başvuru yılı ve dönemini belirten ıslak imzalı bir dilekçenin BİDEB adresine gönderilmesi gerekmektedir.



2209-A

Üniversite Öğrencileri Araştırma Projeleri

Başvuru Tarihleri

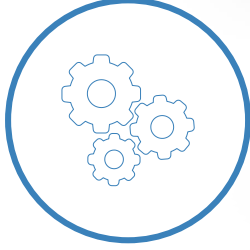
Başvuru Dönemi	Açılış Tarihi	Kapanış Tarihi	Sonuç Açıklama
1. Dönem	04.03.2019	29.03.2019	Temmuz 2019
2. Dönem	01.10.2019	31.10.2019	Şubat 2020

2209-A

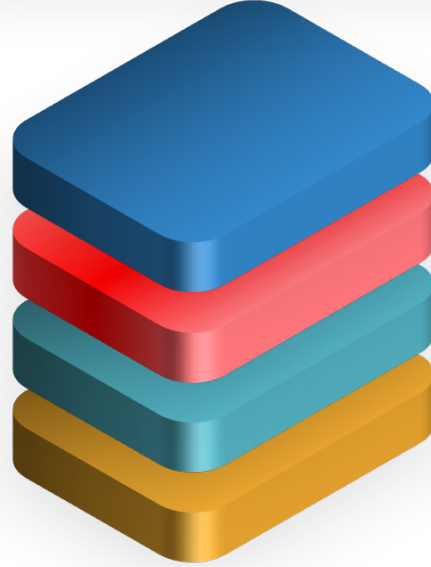
Üniversite Öğrencileri Araştırma Projeleri

Başvuru Değerlendirme
Ön İnceleme

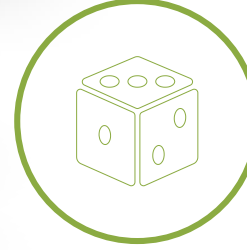
Farklı Format



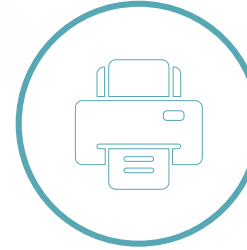
Başvuru Koşulu



Eksik Belge



Sistemden
Onaylamayan

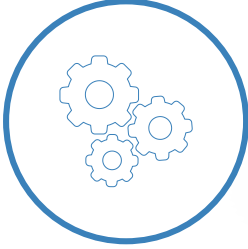


2209-A

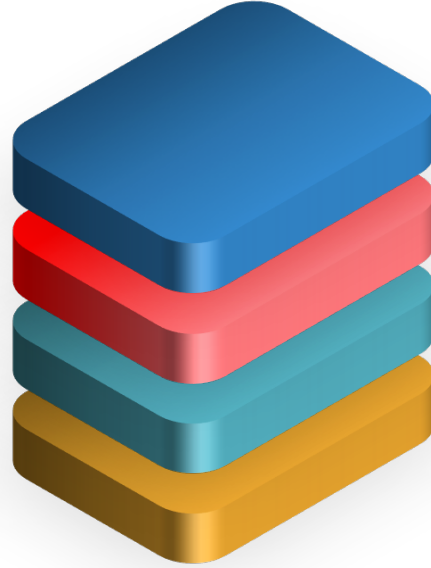
Üniversite Öğrencileri Araştırma Projeleri

Bilimsel Değerlendirme

İş Paketleri
Başarı Ölçütleri
Risk Yönetimi



Amaç ve
Hedefleri



Araştırma
Önerisinin
Özgün Değeri



Yöntem
Yaygın Etki

2209-A

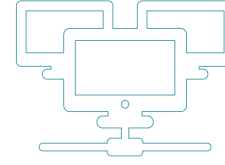
Üniversite Öğrencileri Araştırma Projeleri

Desteğin Başlaması için Gerekli Belgeler



Taahhütname

Islak İmzalı / Parafı



BİDEB

Sisteme Yükleme
Ayrıca postalama

Sonuçlandırma e-BİDEB

Harcama Belgeleri

Demirbaş Kaydı

Sonuç Raporları

İade Dekontu

1 AY

Başlangıç

Bitiş



Yapılan harcamalar fatura ile belgelendirilir

Demirbaş malzeme alınması durumunda üniversite demirbaşına kaydı yapılır

Belgelendirilmeyen destek tutarı TÜBİTAK [hesaplarına](#) yatırılır

18

Sonuçlandırma

Ek Süre İstenebilir

Sonuç raporunun bitiş tarihini izleyen bir ay içinde e-BİDEB sistemine yüklenmemesi durumunda gerekçeli dilekçe ile ek süre istenebilir.

Ek süre içerisinde BİDEB'e sunmayan veya revize raporu kabul edilmeyen destek sahibinin desteği, kusur durumuna göre yürürlükten kaldırılır veya iptal edilir.



Rapor İletilir

Proje Sonuç Raporu TÜBİTAK sistemine yüklendikten sonra, sistem tarafından üretilen Sonuç Raporu Formu proje yürütücüsü ve akademik danışmanı tarafından imzalanarak en geç 20 gün içerisinde BİDEB'e ulaştırılır.



Yürütücü-Ortak-Danışman araştırmanın yürütülmesi sırasında evrensel nitelikli bilimsel araştırma ve bilimsel yayın kurallarına uymak zorundadır.



Kurallara aykırı davranılması halinde ilgililer hakkında AYEK yönetmeliği hükümleri uyarınca işlem yapılır. Yürütücü-Ortak akademik danışman değişikliği talebi ilgili Grup Koordinatörü tarafından karara bağlanır.



Değerlendirme sonuçlarının açıklandığının TÜBİTAK web sayfasında duyurulmasını takip eden en çok 13 ay içinde ve her hâlükârda lisans öğrenimlerini bitirmeden proje yürütücüleri sonuç raporu sisteme yüklemelidir.

2209-A

Üniversite Öğrencileri Araştırma Projeleri

İrtibat Bilgileri



444 66 90



bideb2209a@tubitak.gov.tr



Bilim İnsanı Destek Programları Başkanlığı
Araştırma Burs ve Destekleri Grup Koordinatörlüğü



<https://www.tubitak.gov.tr/tr/burslar/lisans/burs-programlari>

2209-B

Sanayiye Yönelik Lisans Araştırma Projeleri

Tanımlar ve Kısaltmalar



Özel Sektör Kuruluşu;
5746 sayılı Araştırma, Geliştirme ve Tasarım Faaliyetlerinin Desteklenmesi Hakkında Kanun kapsamında Ar-Ge veya tasarım merkezi belgesi almış Ar-Ge birimlerine sahip Türkiye’de yerleşik sermaye şirketlerini veya teknoparklar bünyesindeki yerleşik sermaye şirketlerini



Sanayi Danışmanı:

Öğencilere projelerini hazırlarken yol ve yöntem gösteren sektör çalışanını

2209-B

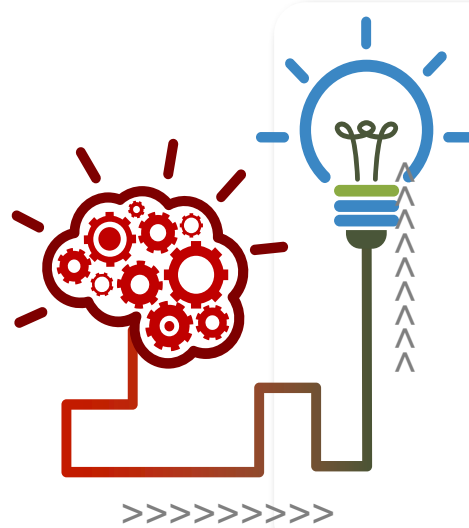
Sanayiye Yönelik Lisans Araştırma Projeleri

Sanayi Danışmanı (%16,6)

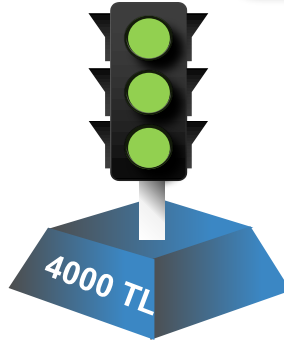
Yürütücü ■

Ortaklar ■

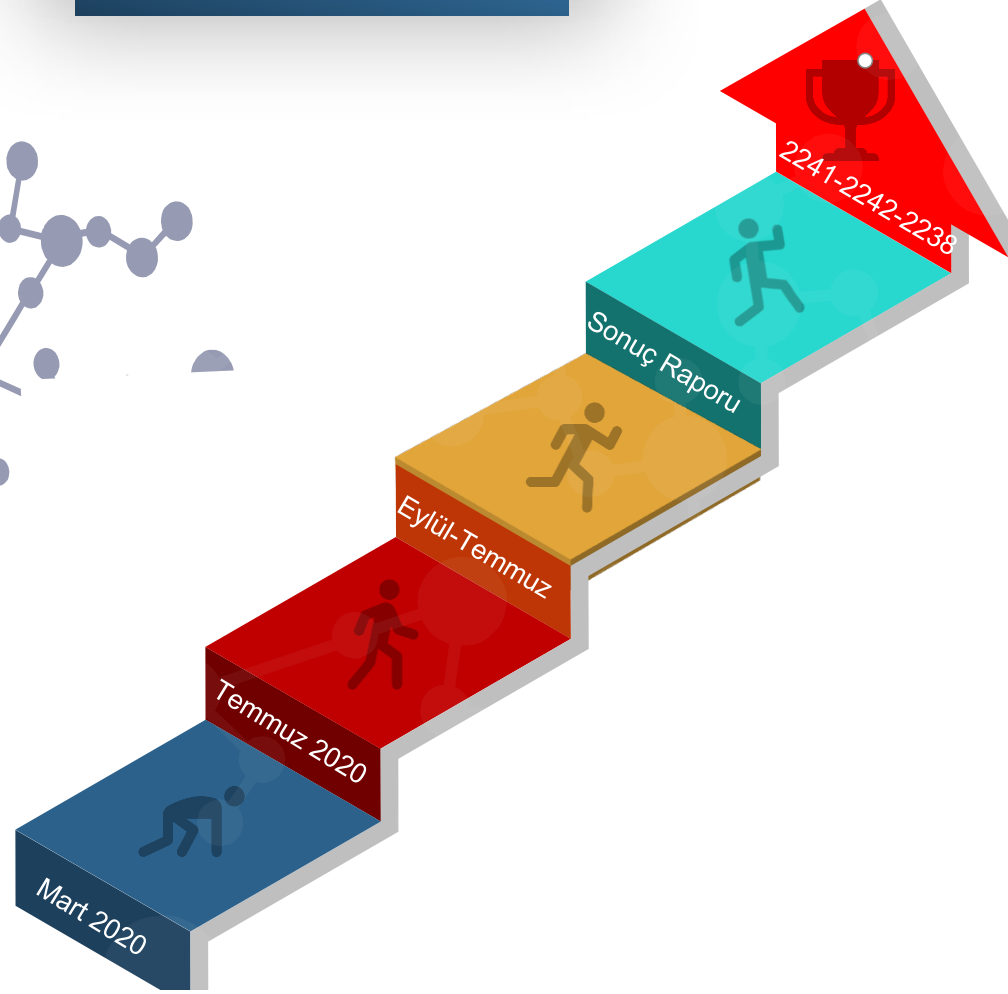
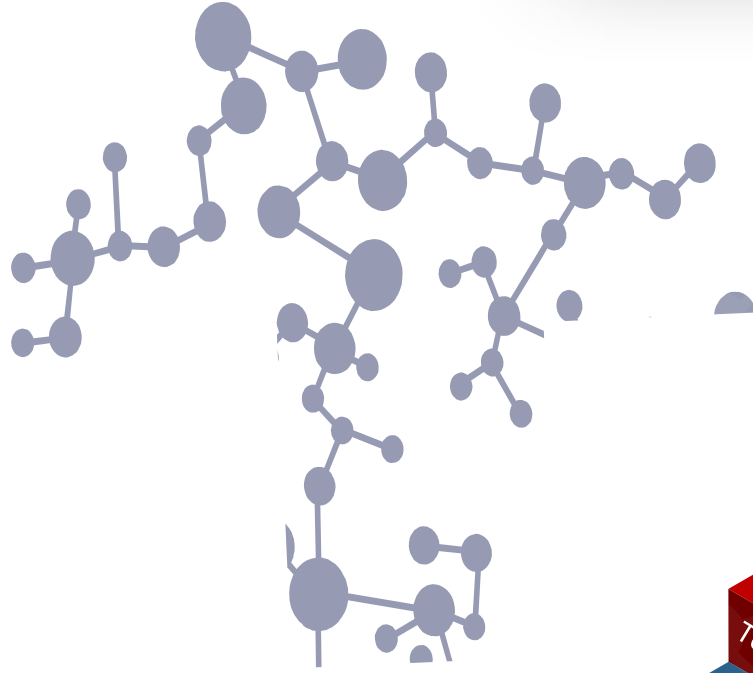
Akademik Danışman ■



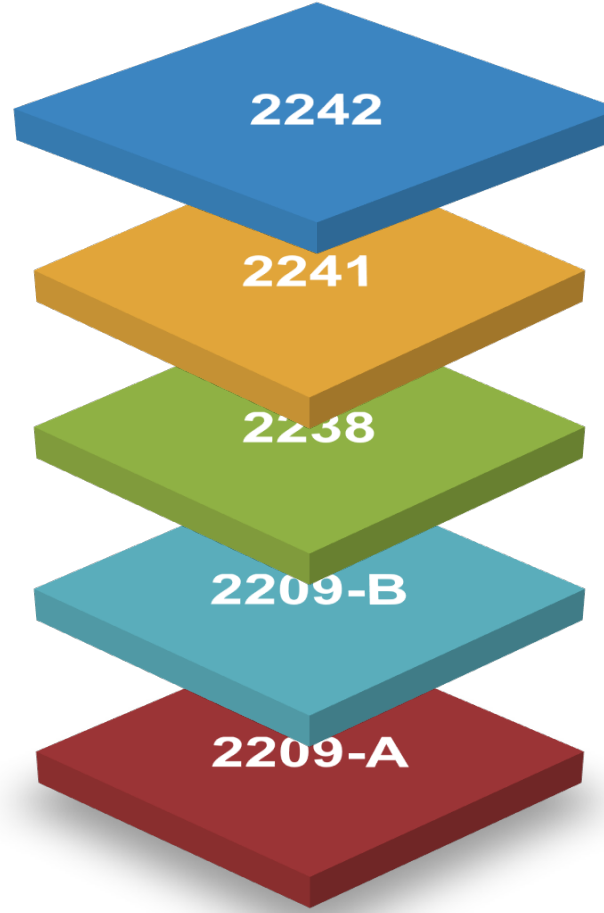
- Özgün Fikir
- Prototip
- Sanayi İşbirliği



Proje Süreçleri



2242 Öncelikli Alanlarda Üniversite Öğrencileri Projeleri Yarışması



2241 Özel Sektöre Yönelik Lisans Bitirme Tezleri Yarışması



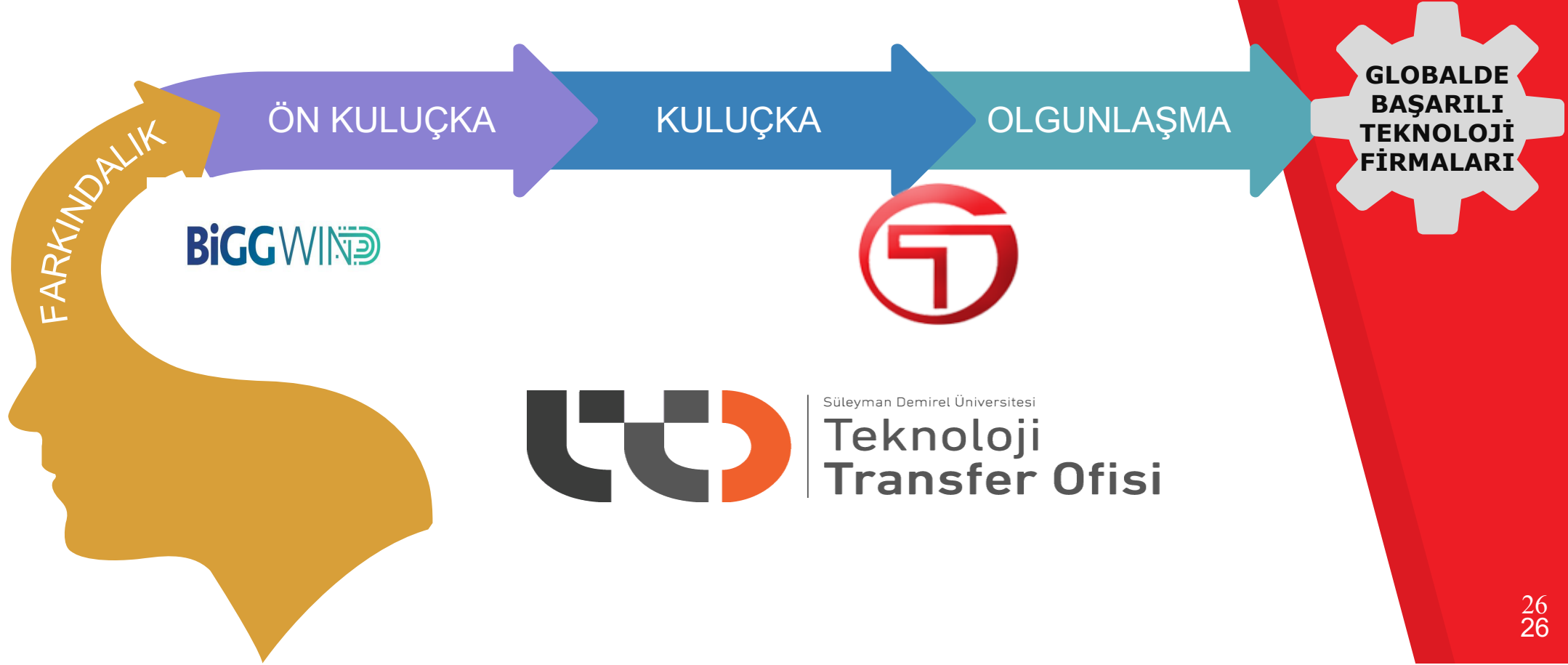
2238 Üniversite Girişimcilik ve Yenilikçilik Yarışması





SÜLEYMAN DEMİREL ÜNİVERSİTESİ
ARASTIRMA ve YENİLİKÇİLİK
DIREKTÖRLÜĞÜ

SDÜ GİRİŞİMCİLİK MEKANİZMASI



ÖN KULUÇKA FAALİYETLERİ



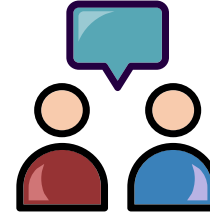
Ön Prototip Desteği

Başarılı girişimcilere Güdümlü Proje kapsamında 10.000 TL'ye kadar ön prototip desteği



Eğitim

Sektörel odaklı eğitim imkanı



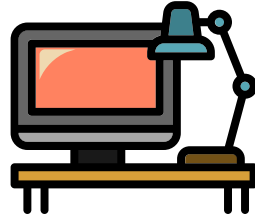
Mentorluk

Bire bir iş geliştirme, akademik ve ticari mentorluk



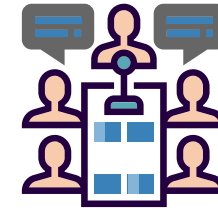
Sürekli Destek

Başvurudan şirketleşme sonrasına kadar sürekli destek



Altyapı

SDÜ Ön Kuluçka ve Kuluçka Merkezinde yer imkanı ve laboratuvar erişimi



Network

Profesyonel iş ağlarına, yatırımcı ağlarına, kuruluşlara erişim

ÖN KULUÇKA SÜRECİ





0 246 211 11 62-63



projekoord@sdu.edu.tr



Rektörlük A Kapısı Girişi 1. Kat



www.projekoord.sdu.edu.tr

<https://www.tubitak.gov.tr>



TÜRKİYE BİLİMSEL VE TEKNOLOJİK ARAŞTIRMA KURUMU



Türkiye Cumhuriyeti
SANAYİ VE TEKNOLOJİ BAKANLIĞI



Kurumsal

Destekler

Burslar

Ar-Ge Faaliyetlerimiz

Lisans/Önlisans

Burs Programları

Mentorluk Desteği Programı

Panelist ve Dış Danışmanlar

Lisansüstü

Eğitim Burs Programları

Araştırma Burs Programları

Panelist ve Dış Danışmanlar

Uluslararası Burslar

Doktora Sonrası

Araştırma Burs Programları

Panelist ve Dış Danışmanlar

Uluslararası Burslar

Yabancılara Yönelik

Araştırma Burs Programları

Panelist ve Dış Danışmanlar

Uluslararası Burslar

<http://e-bideb.tubitak.gov.tr>



TÜBİTAK BİDEB Başvuru ve İzleme Sistemi

TÜBİTAK BİDEB BAŞVURU VE İZLEME SİSTEMİNE HOŞGELDİNİZ.

- ▶ Bu sayfadan Bilim İnsanı Destekleme Programları hakkında bilgi alabilir, başvuru yapabilir ve başvurunuzun sonucunu öğrenebilirsiniz.
- ▶ Başvuruya açık programlardan birine başvuru yapmak istiyorsanız ya da daha önce başvurduğunuz programlarla ilgili bilgi almak istiyorsanız '[Sisteme Giriş](#)' düğmesine basarak sisteme giriş yapmalısınız.



Başvuruya Açık Programlar



Desteklenen Kişi Bilgi/Belge Girişi Açık Olan Programlar



Sisteme Giriş >>



Ana Sayfa



Gerekli Yazılımlar



Başvuruya Açılacak Programlar



Başvurusu Sona Eren Programlar & Sonuçlar

BİDEB Yazışma Adresi

TÜBİTAK-Bilim İnsanı Destek Programları Başkanlığı (BİDEB)
TÜBİTAK Ek Hizmet Binası
Mustafa Kemal Mah. 2151. Cad. No:154
(Eskişehir Yolu 7. Km)
ÇANKAYA/ANKARA PK:06510

Olimpiyat
Sınav Sonuçları